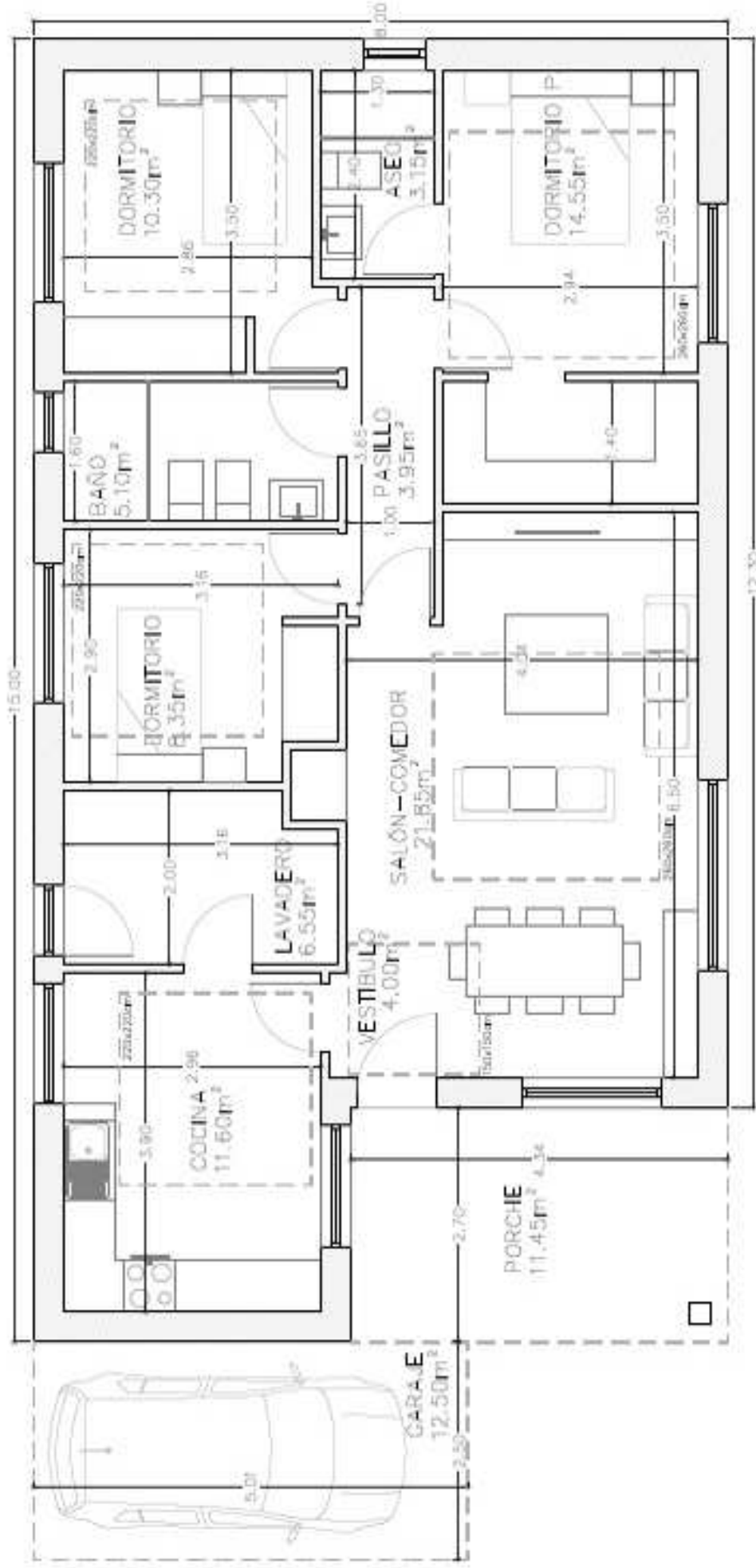


CUADRO DE SUPERFICIES			
	SUP. ÚTIL	SUP. CONSTR. ABIERTA	SUP. CONSTR. TOTAL
PORCHE		12.50 m ²	
VESTÍBULO	4.40 m ²		
LAVADERO	6.10 m ²		
SALÓN/COMEDOR/COCINA	30.65 m ²		
BAÑO	5.05 m ²		
PASILLO	3.80 m ²		
ASEO	3.55 m ²		
TRASTERO	4.60 m ²		
DORMITORIO	10.70 m ²		
DORMITORIO P. + VESTIDOR	14.60 m ²		
GARAJE	27.15 m ²		
SUP. TOTAL	110.60 m²	12.50 m²	149.35 m²

Proyecto	VIVIENDA UNIFAMILIAR AISLADA
Situación	CAMINO ATALAYA s/n, VINCOS, GONDOMAR
Solicitante	REPRESENTACIONES MOBILIARIAS FEMAR
JUNIO 2021	
DISTRIBUCIÓN Y COTAS DE PLANTA BAJA	
PABLO LEDO PÉREZ arquitecto	
A02	



CUADRO DE SUPERFICIES		
	SUP. ÚTIL	SUP. CONSTR. ÚTIL
TOTAL	114.5 m ²	132.20 m ²
VESTIBULO	4.00 m ²	
COCINA	11.60 m ²	
LAVADERO	6.55 m ²	
PASILLO	3.95 m ²	
ASEO	3.15 m ²	
BANO	5.10 m ²	
DORMITORIO	30.20 m ²	
DORMITORIO P	14.55 m ²	
CALDA	11.45 m ²	132.20 m ²

PROYECTO: MEDIDA UNIFICADAS 41-14-04
 ESCALA: 1:50 (PLANOS) - 1:10 (SECCIONES)

PLANO DE COTAS DE PLANTA BAJA

PROYECTO: MEDIDA UNIFICADAS 41-14-04